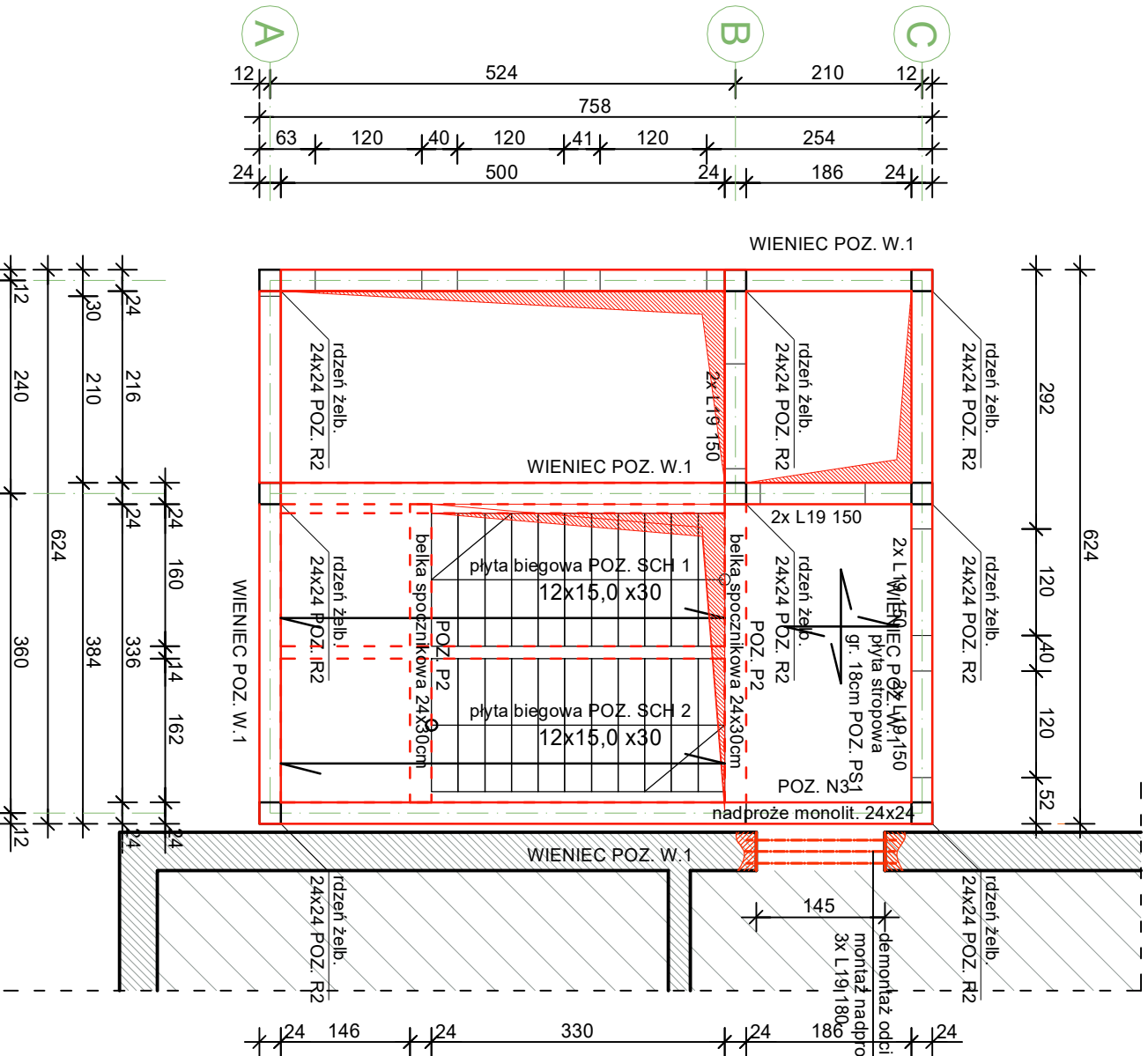
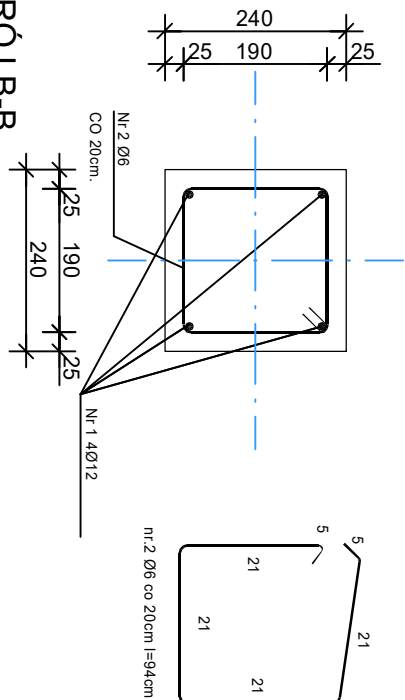


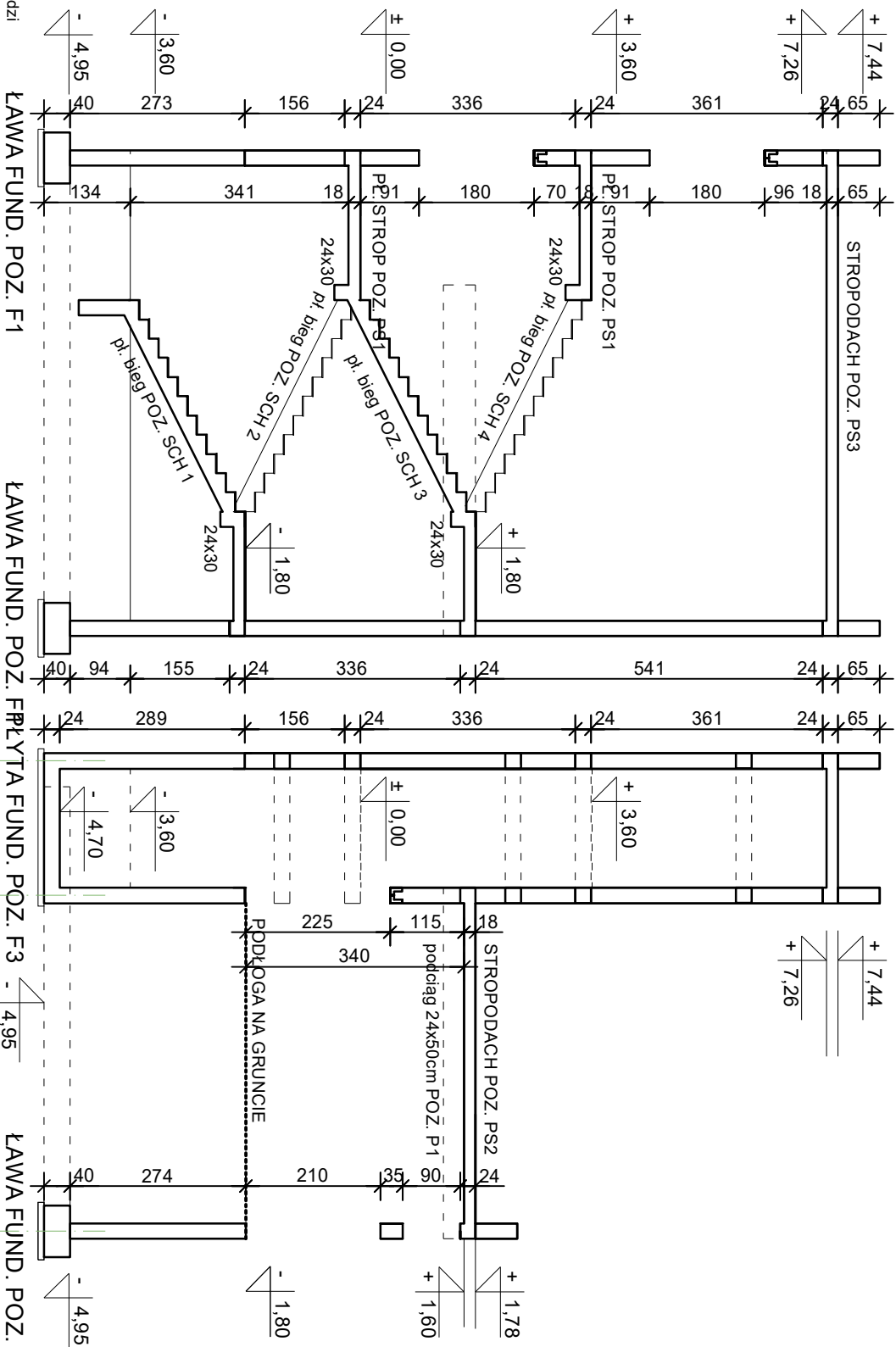
RZUT NAD PARTEREM
RYS. ZESTAWCZY



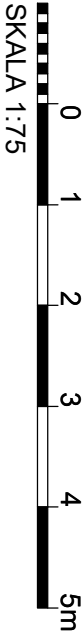
PRZEKRÓJ B-B
(SCHEMAT KONSTR)



PRZEKRÓJ C-C
(SCHEMAT KONSTR)



UWAGI:
POSZCZEGÓLNE ELEMENTY - PATRZ RYS. SZCZEGÓŁOWE ORAZ ZESTAWIENIE STALI ZBROJENIOWYCH NA RYS. ZBROJENIOWYCH
Nadproża wewnętrzne wykonać jako monolityczne oraz z belek prefabrykowanych L 19 (alternatywnie w technologi jak dla ścian (silikat / beton komórkowy).
Otwory dla przejść przewodów wentylacyjnych, i instalacyjnych należy zadeklować podczas betonowania. Przy otworach dobroić kosztom 4Ø12 wzdłuż krawędzi.
przewidywanych otworów. Umieszczenie przebieg instalacyjnych odczytać z odpowiednich rysunków branżowych.
Na ścianach murowanych z betonu komórkowego - w strefach podokiennej należy umieszczać zbrojenie poziome układane w najniższej spoinie.
W tym celu należy stosować systemowe zbrojenie do spoin wspornych lub dwa pręty ze stali zbrojonej o średnicy 8 mm. Niezależnie od rodzaju
wykonanego zbrojenia, należy je przedłużyć poza krawędź otworu, o co najmniej 0,5 m z każdej strony.
Ścianki działowe, których wysokość przekracza 2,50 m należy zbroić w fugach poziomych stałą zbrojenią lub płaskownikami zgodnie z wymogami warunków technicznych.
OTWOROWANIE ROZPATRYWAĆ ŁĄCZNIE Z PROJEKTAMI BRANŻOWYMI



UWAGA:
Wymiary podano w cm. Prace należy wykonać zgodnie ze sztuką budowlaną.
Rozpatrywać łącznie z projektem konstrukcji oraz projektami branżowymi.
Niedzielną częścią opracowania jest projekt techniczny, część opisowa oraz
standardy inwestora wraz z wierszą elektroniczną dokumentacji projektowej.
Wszelkie ewentualne wątpliwości lub rozbieżności w dokumentacji projektowej
należy uzgodnić z projektantem przed wykonaniem przedmiotowych prac.

Beton C20/25 (B25)
Stal RB500W S10S-b
Otułina c_{nom} =20 mm
grubość płyty strop. - 18 cm
grubość płyty bieg. - 15 cm

PROJEKT ZMIAN DO PROJ. UKOŃCZENIA BUDOWY SZKOŁY PODSTAWOWEJ I GIMNAZJUM zlokalizowanego w Zwonowicach przy ul. Sumińskiej 9d; na parceli nr 315/17				KONSTRUKCJA				FIRMA PROJEKTOWO-BUDOWLANA wandl 44-295 Nowa Wieś, ul. Rybnicka 10 tel. (0-32) 430 00 81 Nr ewid. DG-643/93 www.wandl.pl biuro@wandl.pl	
Investor	Urząd Gminy Łyski 44-295 Łyski ul. Dworcowa 1 A	Branża	Nazwa projektu	Nazwa projektu	Nazwa projektu	Nazwa projektu	Nazwa projektu	Nr upr.: 612/94 F. Kolarczyk	44-295 Nowa Wieś, ul. Rybnicka 10 tel. (0-32) 430 00 81 Nr ewid. DG-643/93 www.wandl.pl biuro@wandl.pl
Projekt budowlany	Projekt budowlany	Projekt budowlany	Projekt budowlany	Projekt budowlany	Projekt budowlany	Projekt budowlany	Projekt budowlany	Nr upr.: SLK16693/PWBRKv19	Podzielnik: 1:75
Nr rysunku	K2	Data	listopad 2025 r	Opracował					Nr arkusza